

# Kipphebelspanner

Hohe Spannkraft für schmale Spannblätter.

## Funktionsweise

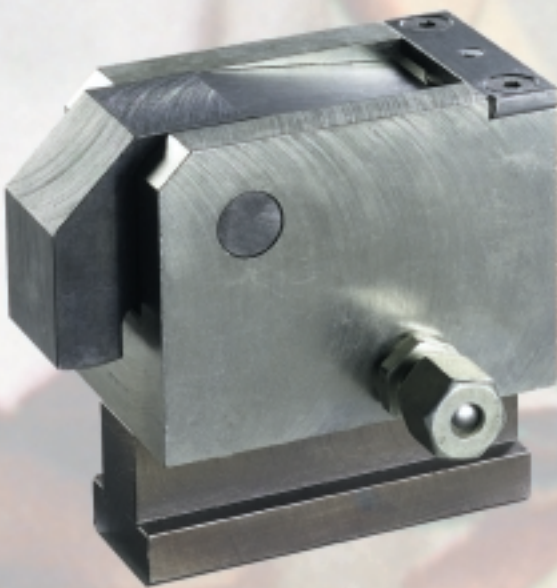
Ein hydraulisch bewegter Kipphebel drückt die Werkzeuggrund- bzw. Kopfplatte gegen die Aufspannfläche.

## Einsatz

Vier, sechs oder mehr Kipphebelspanner pro Werkzeugmaschine (z.B. je 2 Stück für Grund- und -Kopfplatte) werden in vorhandene T-Nuten eingeschoben. Normal-Spannhöhen: ab 15 und bis 70 mm, je nach Spannertyp - Sonderspannhöhen auf Anfrage.



**Kräfte umsetzen und halten - für eine präzise Werkzeugposition.**



**Das Kraftpaket!**

## Vorteile

Der Kipphebelspanner eignet sich aufgrund der kurzen und flachen Spannase besonders für Anwendungen mit geringem Raum zwischen Grund- und Kopfplatte sowie Werkzeugen mit schmalstem Spannrand. Im drucklosen Zustand wird die Spannase mittels Federdruck in Lösestellung gebracht.

Artikel	Außenmaß LxBxH (mm)	Für T-Nuten nach DIN 650	Spannhub	Länge der Spannase	Spannkraft in kN bei 300 bar	Normalspannhöhe
<b>KS 30</b>	95 x 50 x 85	≥ 18 mm	6 mm	15 mm	20	10 bis 25 mm
<b>KS 45</b>	105 x 60 x 90	≥ 22 mm	6 mm	20 mm	30	20 bis 30 mm
<b>KS 60</b>	115 x 75 x 95	≥ 22 mm	6 mm	20 mm	45	25 bis 45 mm
<b>KS 75</b>	125 x 80 x 100	≥ 22 mm	6 mm	25 mm	60	30 bis 50 mm
<b>KS 90</b>	135 x 90 x 105	≥ 28 mm	6 mm	25 mm	75	35 bis 60 mm
<b>KS 120</b>	150 x 100 x 110	≥ 28 mm	6 mm	30 mm	90	40 bis 70 mm

Lieferung incl. Nutenstein.

Grund- und Kopfplattenstärke bitte bei der Bestellung angeben.



JOSEF HLAWSCH · Schnell-Wechsel-Systeme · Finkenweg 1 ·  
D-75447 Sternenfels-Diefenbach · Tel. 0 70 43 - 95 06 0 · Fax 0 70 43 - 95 06 55 · [www.schnell-wechsel-systeme.de](http://www.schnell-wechsel-systeme.de)

Wir verbessern unsere Produkte kontinuierlich - Abweichungen von den Beschreibungen und Daten behalten wir uns deshalb vor.

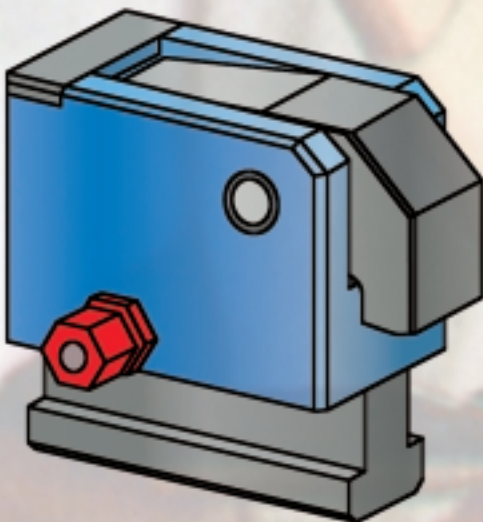
## Kombinationsmöglichkeiten und Zubehör

Um verschiedenste Konfigurationen zu ermöglichen sind die Montagesätze (Schnellkupplungen, Hydraulikschläuche, Verteiler und Verschraubungen) separat erhältlich (siehe ZK 2 MZ etc.). Für die Erzeugung des Hydraulikdruckes bieten wir ein umfangreiches Sortiment an Aggregaten und Steuerungen.

## Montagezubehör für Kipphebelspanner ZK-MZ

Artikel	Schnellkupplungen	Hydraulikschlauch 600 mm lang	Hydraulik- verschraubungen	Verteilerklotz mit Befestigungsmaterial
ZK 2MZ	2	2	7	1
ZK 4MZ	4	4	14	2
ZK 6MZ	6	6	21	3
ZK 8MZ	8	8	28	4

Die Ziffern hinter "ZK" entsprechen der Anzahl der bedienbaren Kipphebelspanner. Hydraulikrohre Ø 8mm DIN 2391 gehören nicht zum Lieferumfang (Kundenbestellung)



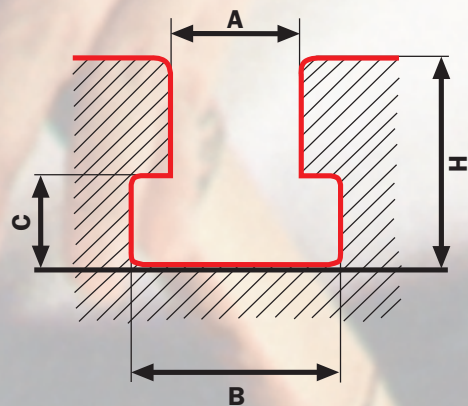
### TIPPS! (Sicherheitsaspekte)

Die Spannrandhöhe der verwendeten Werkzeuge sollte einheitlich sein. Dies läßt sich nachträglich durch Aufsetzen von Metallleisten oder Einfräsen von Taschen erreichen. Da Kipphebelspanner mit ihrer gesamten Baulänge den Werkzeuggestrich belegen, sollte bei ihrer Dimensionierung das Werkzeug mit dem größten Grundplattenmaß zugrunde gelegt werden.

## T-Nutenmaße

Nutbreite A	B	C	H
18 mm	30 mm	12 mm	30 mm
22 mm	37 mm	16 mm	38 mm
28 mm	46 mm	20 mm	48 mm
36 mm	56 mm	25 mm	61 mm

Standardmäßig werden unsere Rollen- und Kugelrolleinsätze und die Werkzeugspanner in T-Nuten nach DIN 650 min. eingesetzt.



JOSEF HLAWSCH · Schnell-Wechsel-Systeme · Finkenweg 1 ·  
D-75447 Sternenfels-Diefenbach · Tel. 0 70 43 - 95 06 0 · Fax 0 70 43 - 95 06 55 · [www.schnell-wechsel-systeme.de](http://www.schnell-wechsel-systeme.de)

Wir verbessern unsere Produkte kontinuierlich - Abweichungen von den Beschreibungen und Daten behalten wir uns deshalb vor.